



Sondage sur les heures d'ouverture des magasins

Résultats

Unia
Secteur tertiaire
25.02.2016



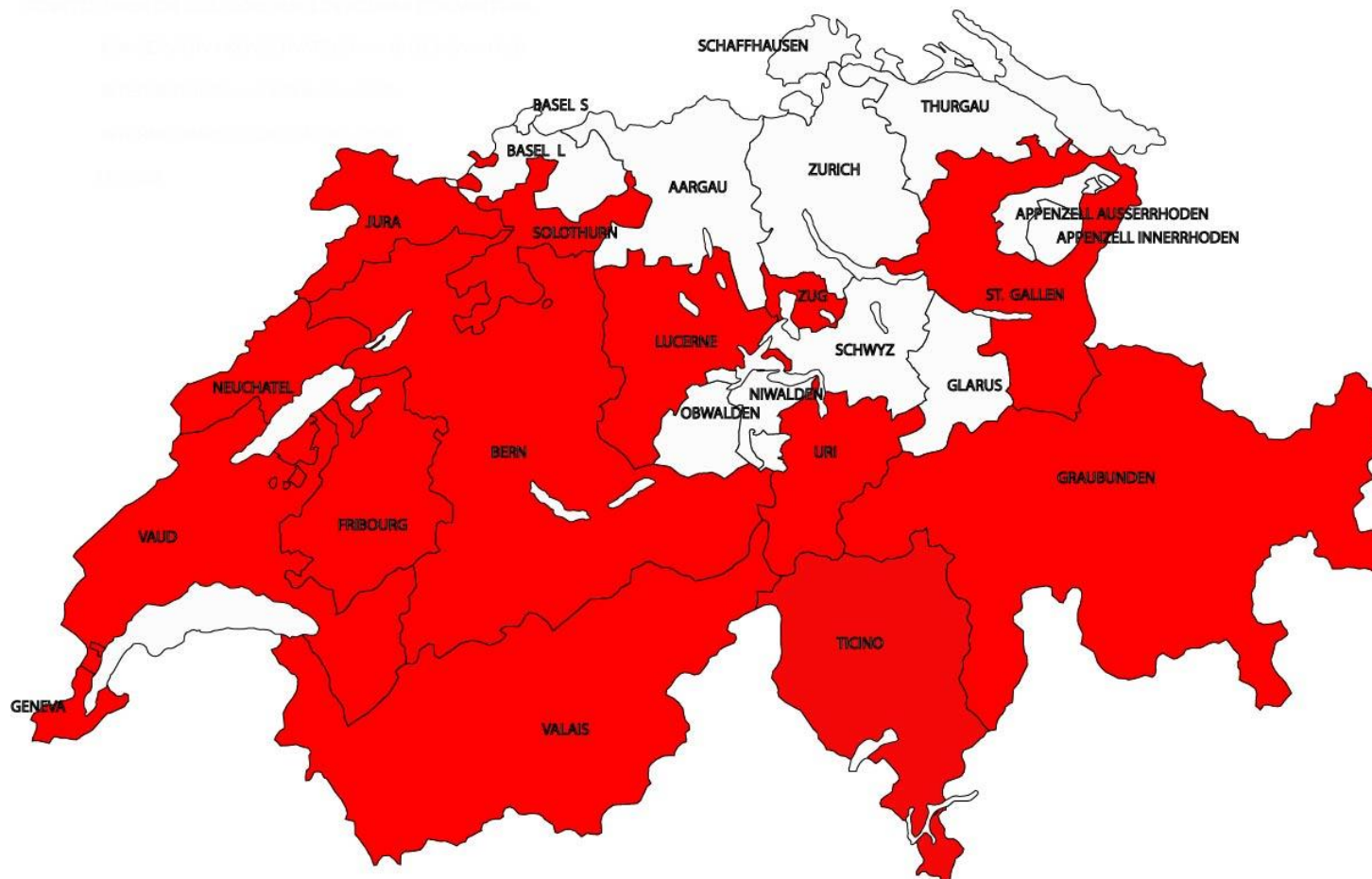
Introduction

Situation

Sous la pression des grandes chaînes du commerce de détail, le Parlement traite actuellement de la loi fédérale sur les heures d'ouverture des magasins (LOMag). Cette loi remplacerait celles cantonales ou communales et autoriserait les magasins à ouvrir du lundi au vendredi de 6 h à 20 h et le samedi de 6 h à 18h ou 19 h.

Quels cantons sont concernés ?

14 cantons sont directement concernés par la nouvelle loi fédérale.
Unia a toutefois effectué son sondage dans toutes les régions de Suisse.



Qui serait concerné par la loi?

Une nette majorité des salarié-e-s du commerce de détail travaille dans les cantons concernés par l'extension des horaires.

Cantons non-concernés		Cantons concernés	
Zürich	57091	Bern	40466
Schwyz	5270	Luzern	15934
Obwalden	972	Uri	1021
Nidwalden	1465	Zug	5192
Glarus	1469	Fribourg	9932
Basel-Stadt	10213	Solothurn	7975
Basel-Landschaft	7707	St. Gallen	19180
Schaffhausen	3068	Graubünden	9343
Appenzell R	1255	Ticino	15403
Appenzell I	514	Vaud	30911
Aargau	22344	Valais	14569
Thurgau	7702	Neuchâtel	6433
		Genève	20469
		Jura	2440
Nombre de salarié-e-s	119070		199268
%	37		63

Profil du sondage

But : Connaître la position des salarié-e-s du commerce de détail à propos de la Loi fédérale sur les heures d'ouverture des magasins.

Groupe-cible : Salarié-e-s du commerce de détail.

Méthode :

- distribution du sondage dans les magasins
- publicité sur Facebook ciblant principalement le personnel de la vente.

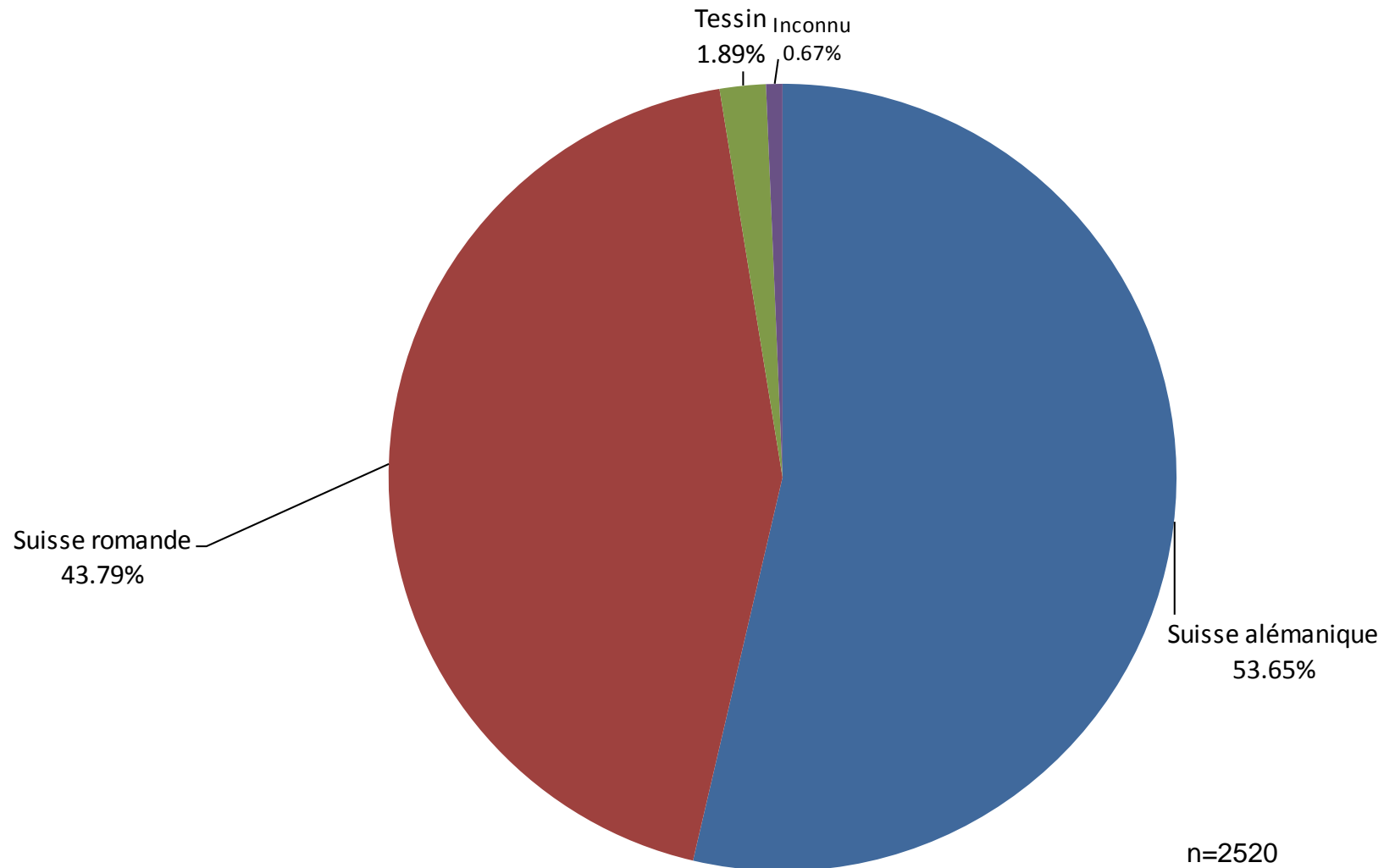
Période de sondage : selon les régions, de avril à décembre 2015.

Profil des participant-e-s

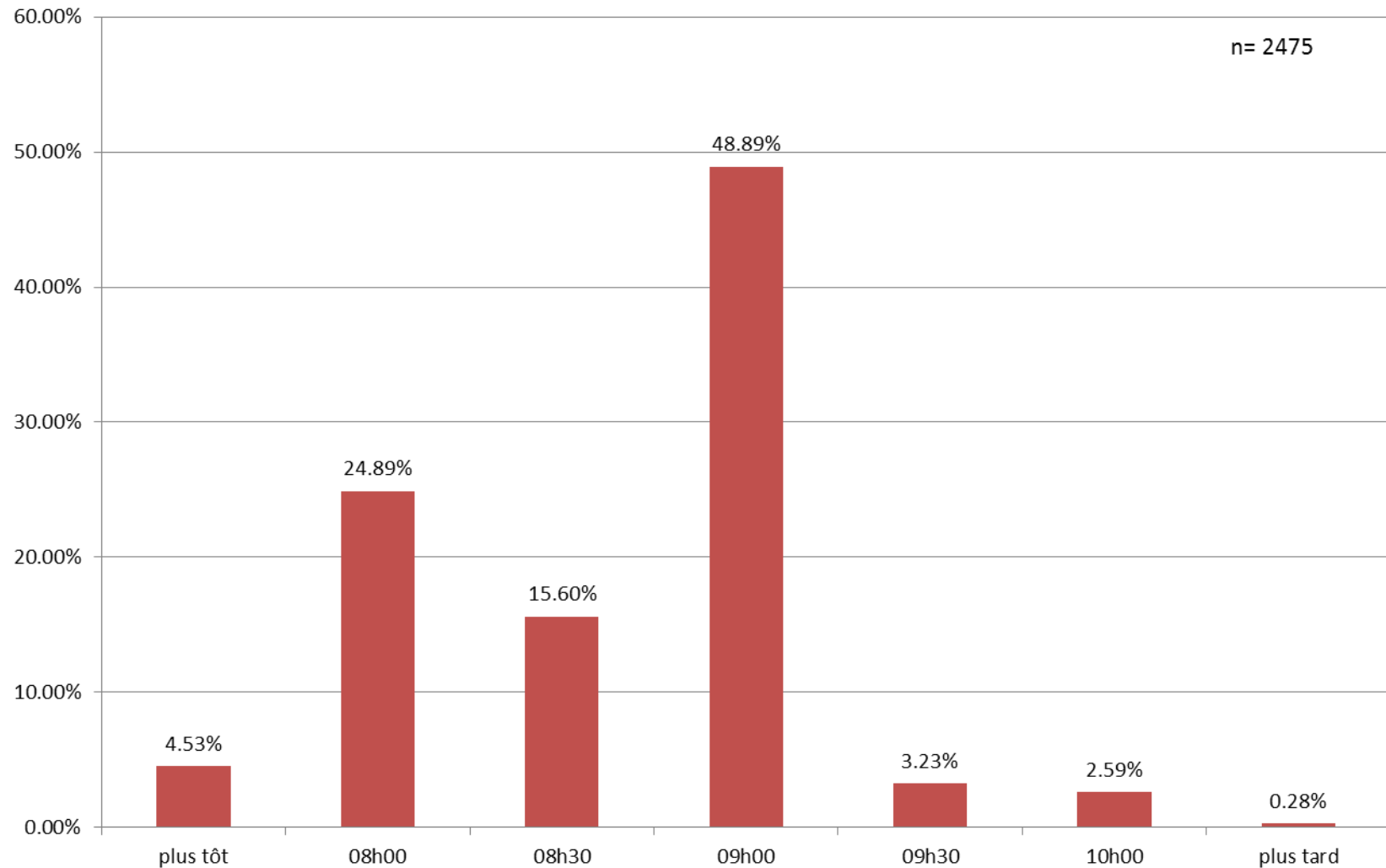
Nombre de participant-e-s : **2520 salarié-e-s de la vente**

Dans les magasins :	2133
En ligne :	387
Salarié-e-s :	2501
Indépendant-e-s :	19
Part de femmes :	87.5%
Part d'hommes :	12.5%
Âge (en moyenne) :	33

Participant-e-s par région linguistique

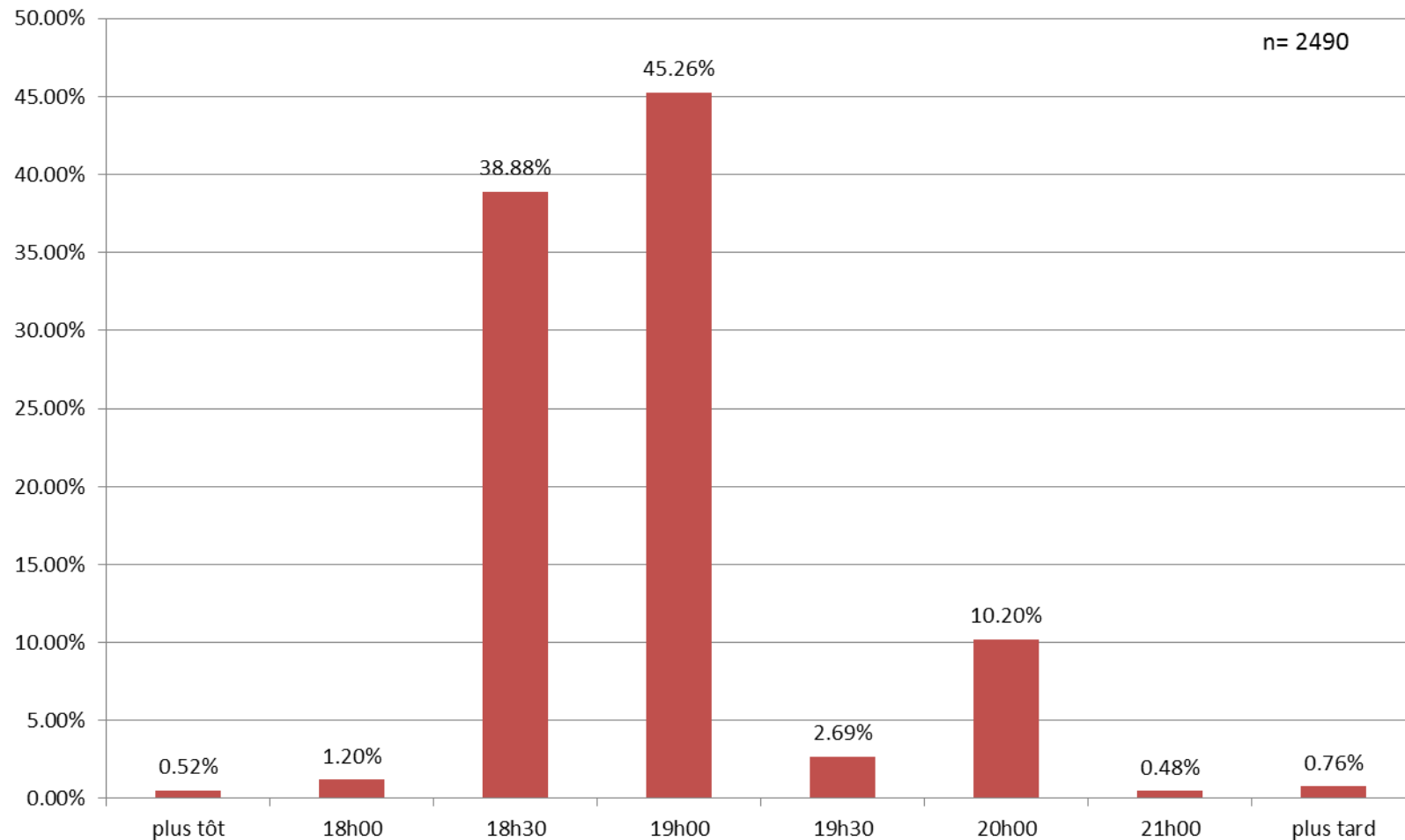


Heures d'ouverture actuelles (Lu-Ve)



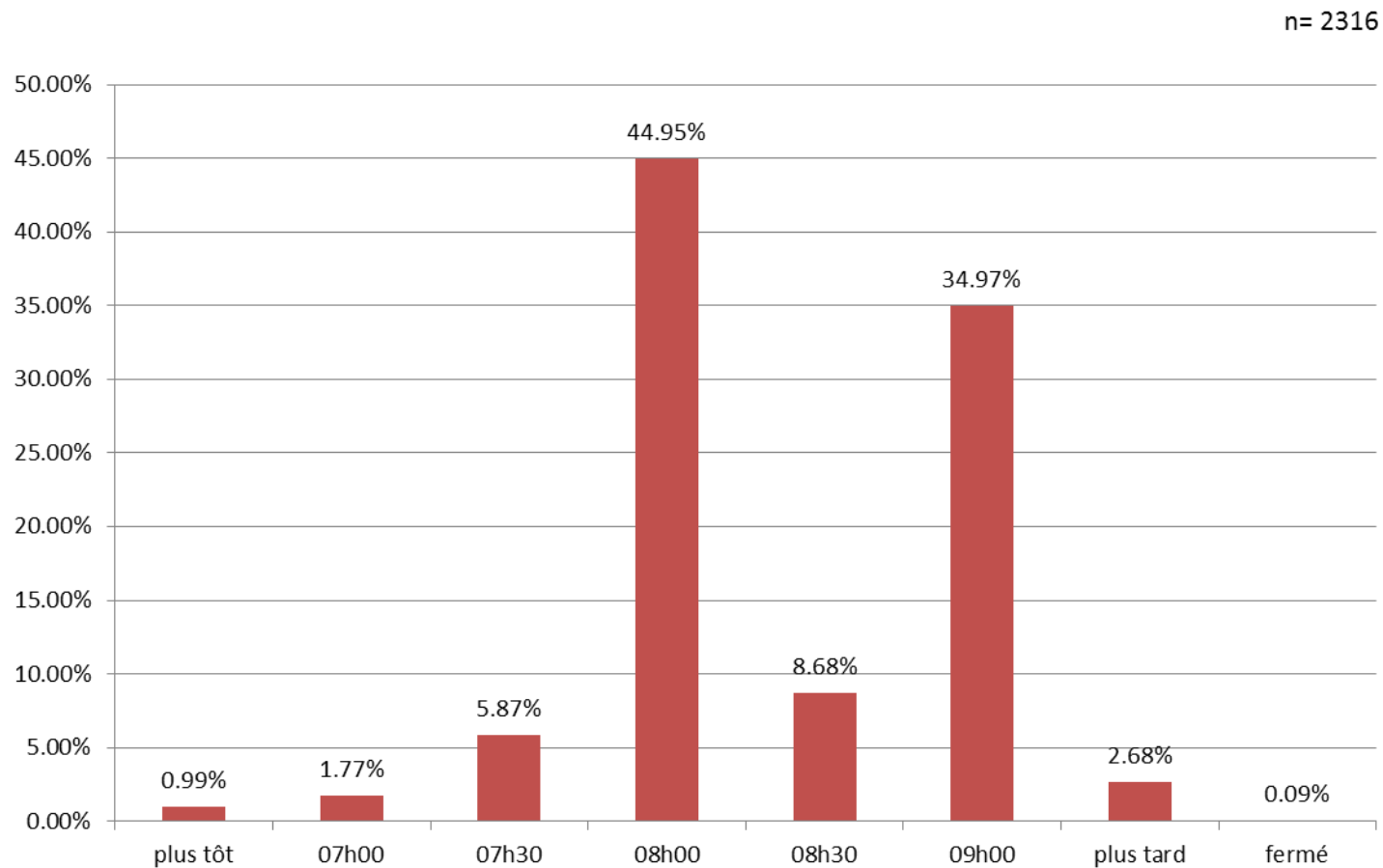
Question 1: Quelles sont les heures d'ouverture et de fermeture de votre magasin aujourd'hui ?

Heures de fermeture actuelles (Lu-Ve)



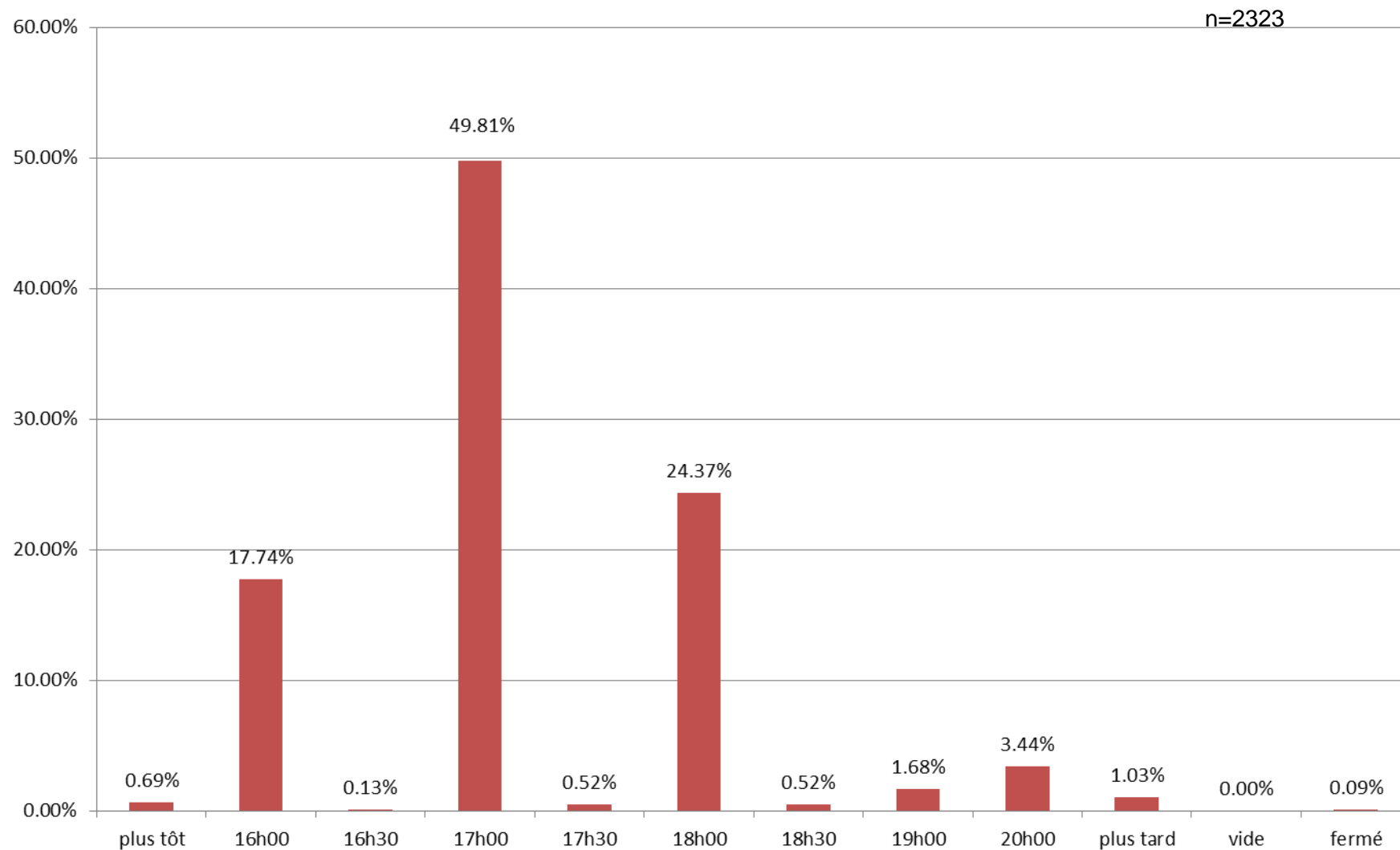
Question 1: Quelles sont les heures d'ouverture et de fermeture de votre magasin aujourd'hui ?

Heures d'ouverture actuelles (samedi)



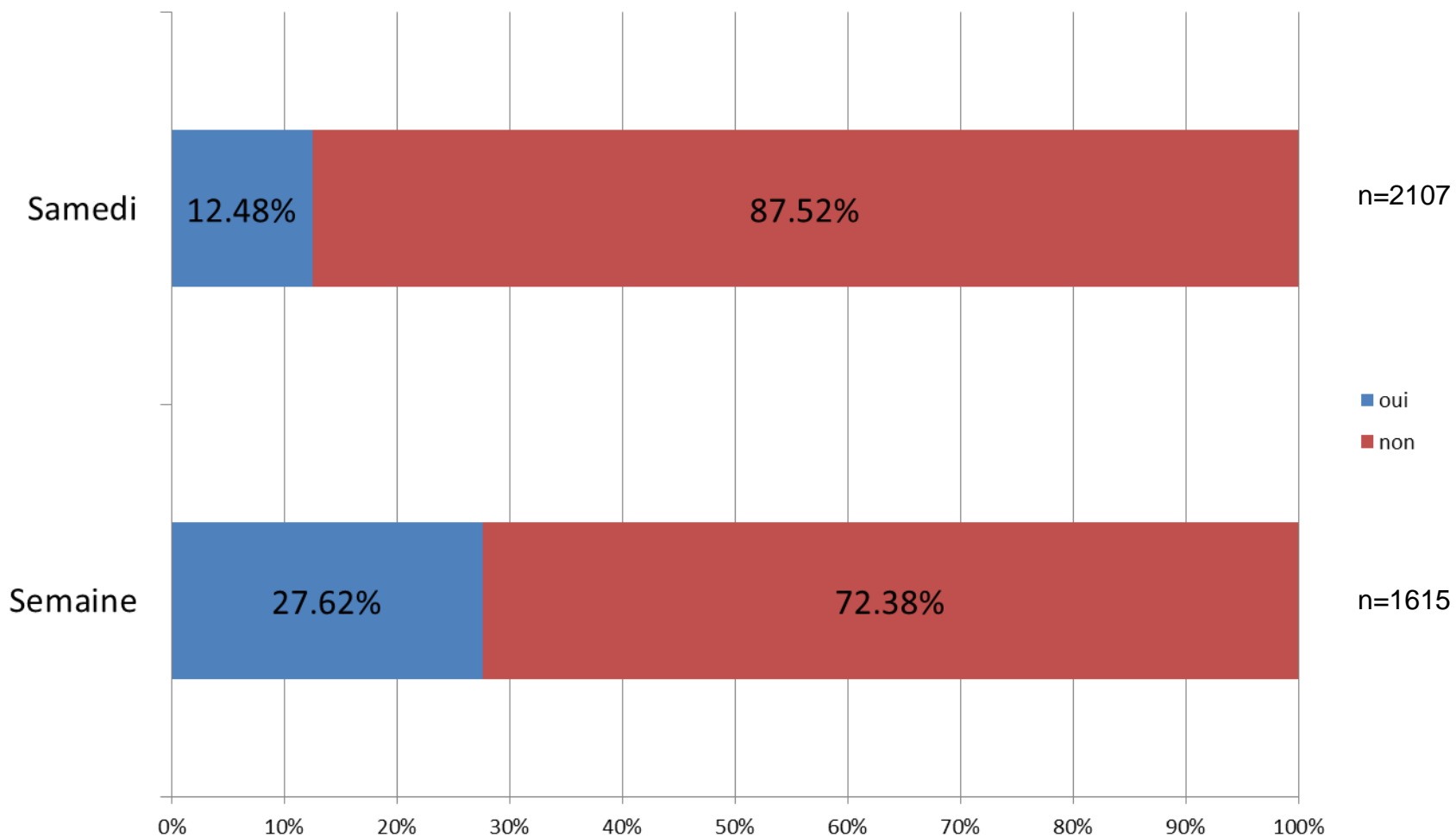
Question 1: Quelles sont les heures d'ouverture et de fermeture de votre magasin aujourd'hui ?

Heures de fermeture actuelles (samedi)

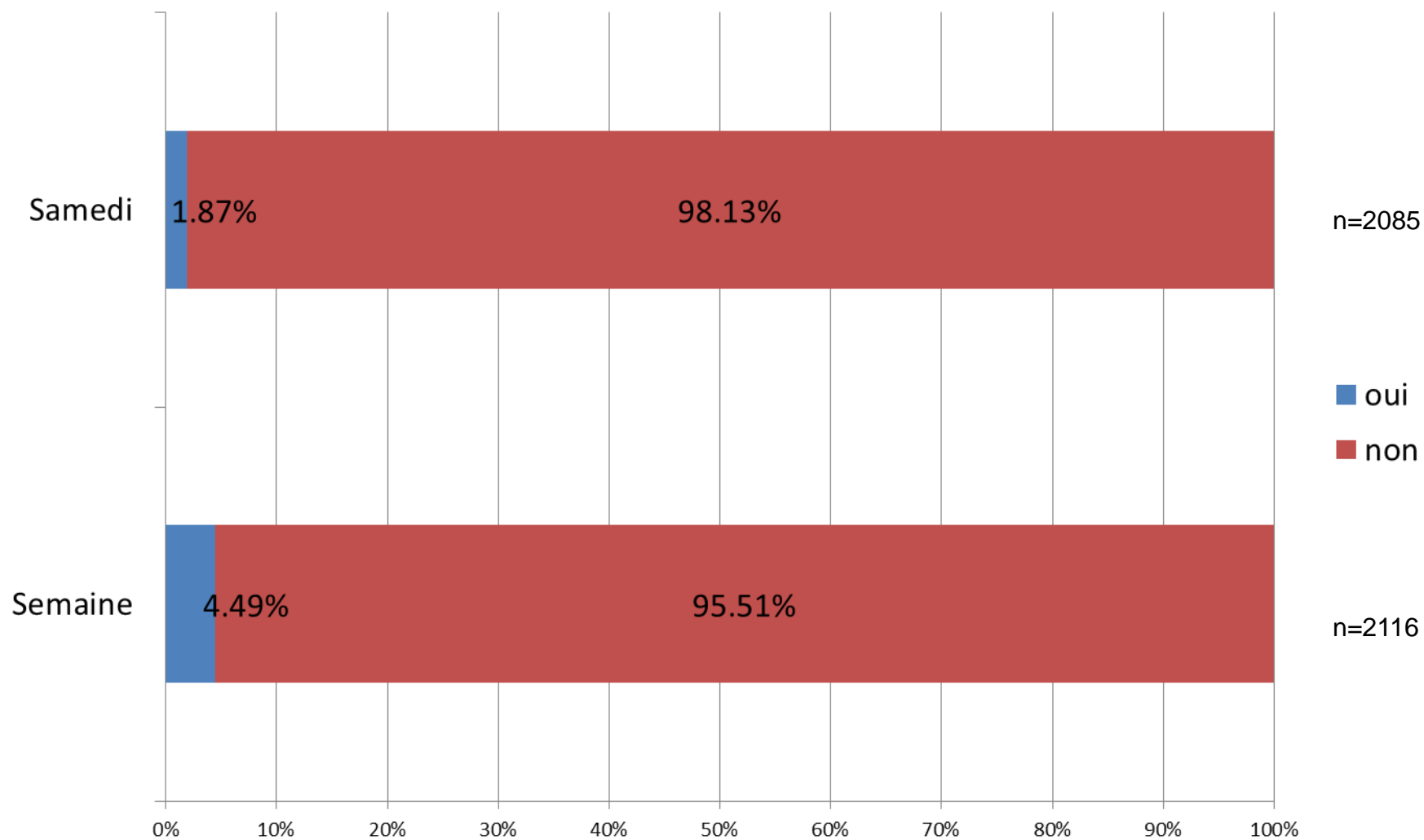


Question 1: Quelles sont les heures d'ouverture et de fermeture de votre magasin aujourd'hui ?

Accepteriez-vous de travailler plus tôt ?

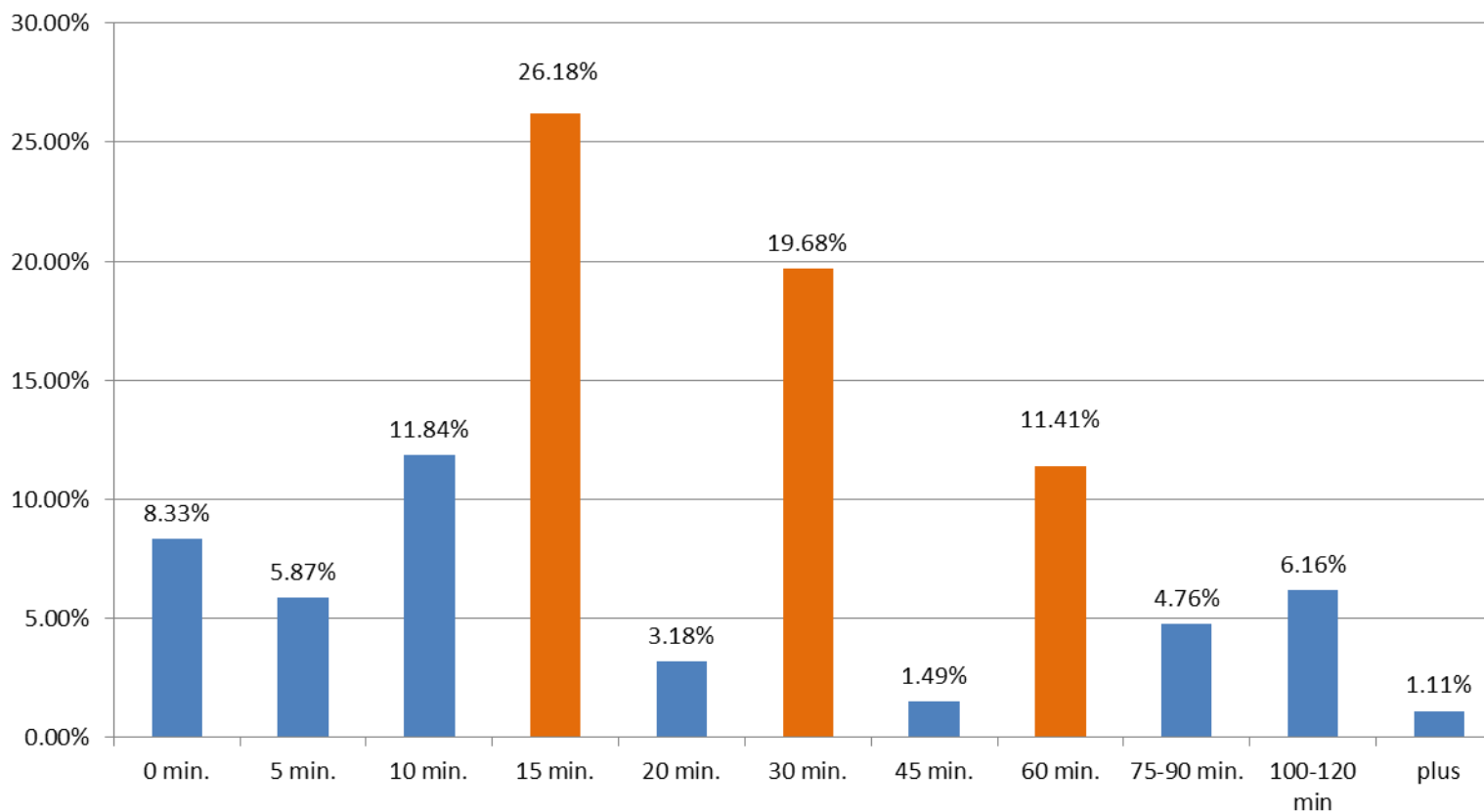


Accepteriez-vous de travailler plus tard ?



Présence avant l'ouverture du magasin

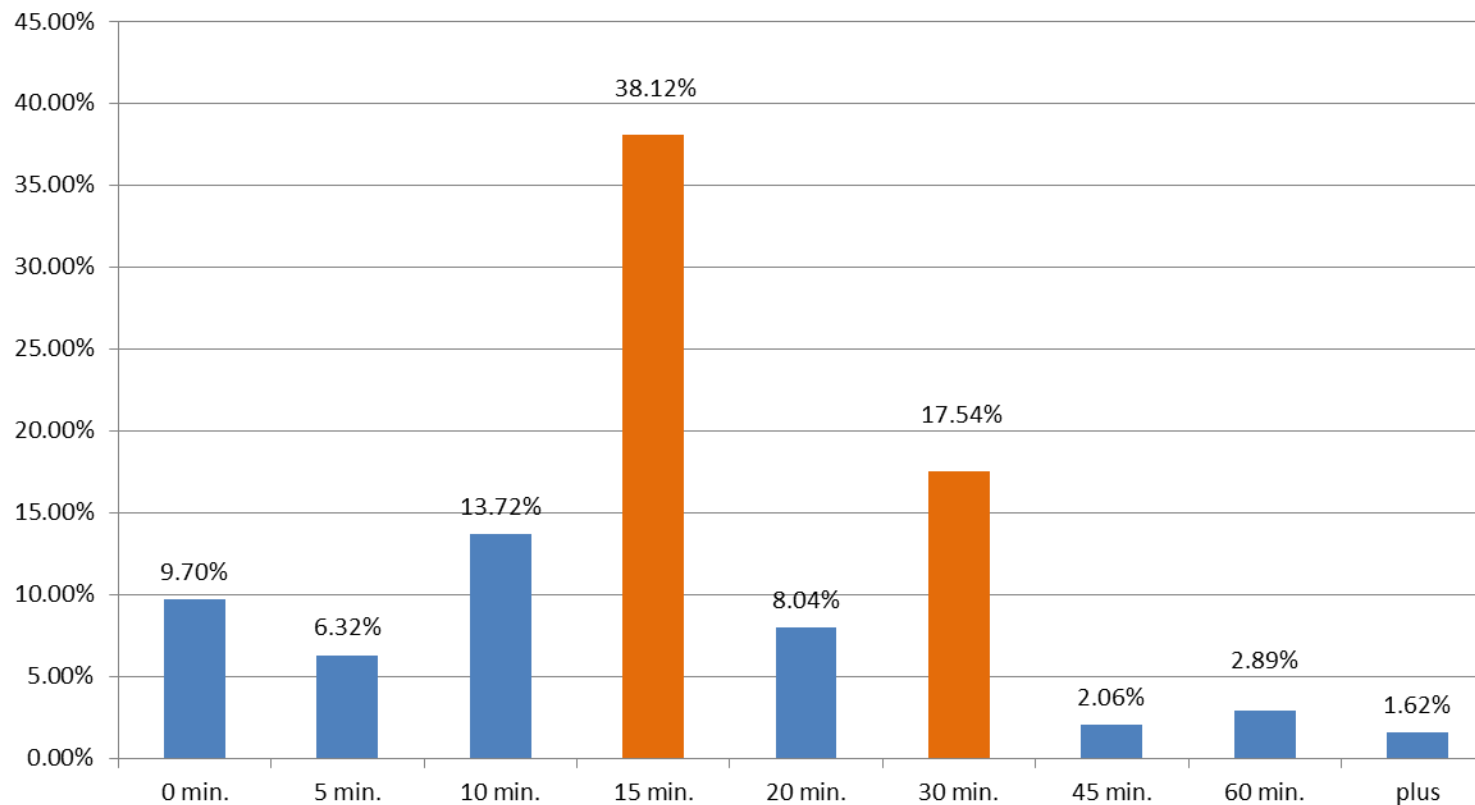
n= 2078



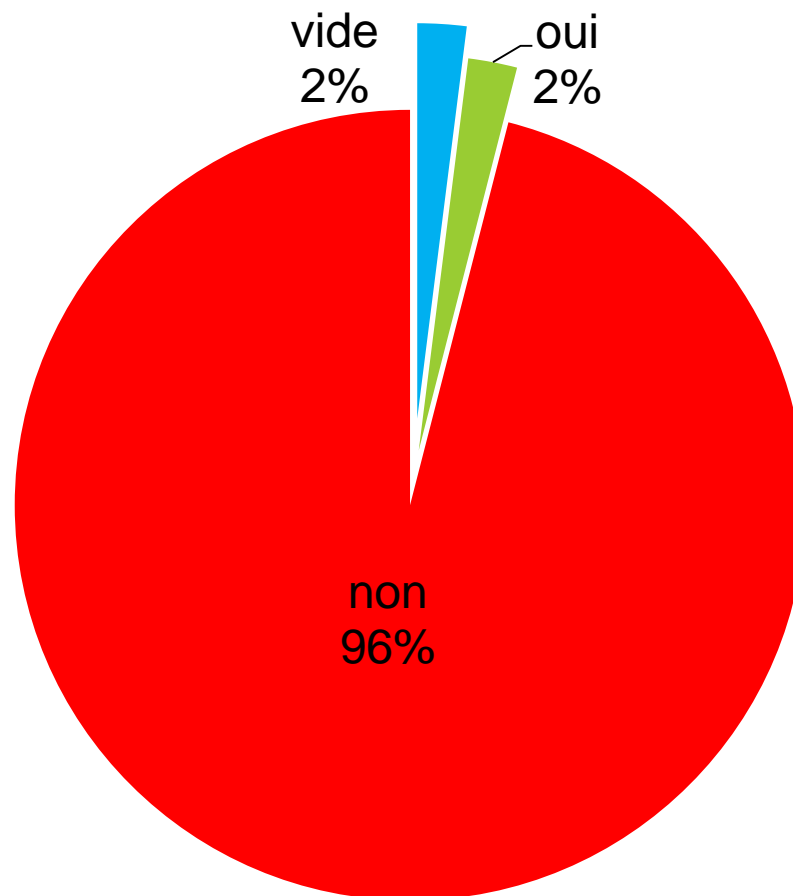
45% des salarié-e-s travaillent 30 minutes ou plus avant l'ouverture.

Présence après la fermeture du magasin

n= 2041

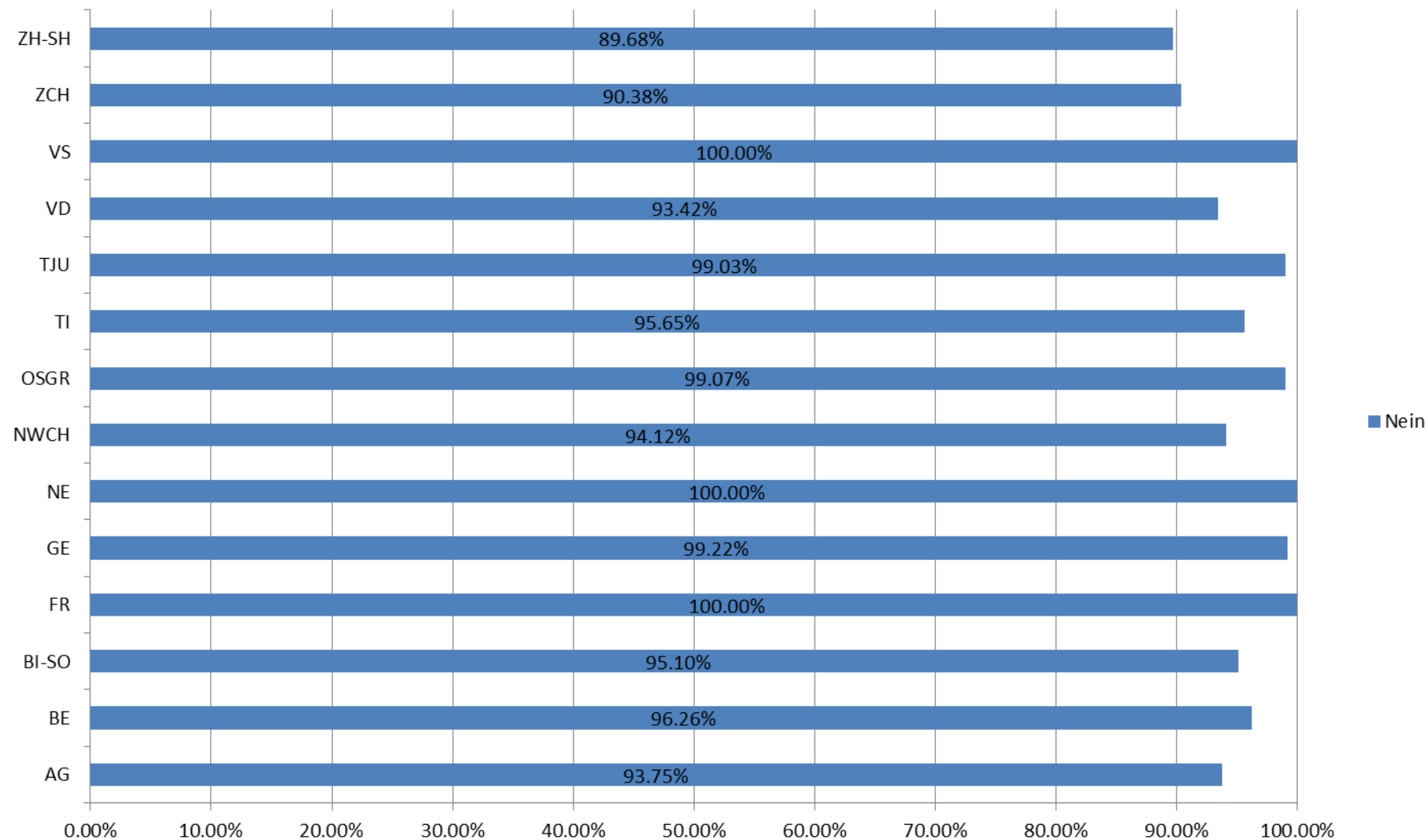


63.7% des salarié-e-s travaillent 15 à 30 minutes après la fermeture.

Êtes-vous en faveur de la nouvelle loi ?

n= 2498

4. Êtes-vous favorable à la loi fédérale sur les heures d'ouverture des magasins qui prévoit des horaires d'ouverture de 6 h à 20 h du lundi au vendredi et 6 h–18 h ou 19h le samedi sans protéger les salarié-e-s ?

Comparaison entre les régions (% Non)

Nette opposition dans toutes les régions.

Comparaison avec d'autres sondages

Seriez-vous prêt-e à travailler le soir, la nuit ou le dimanche ?

